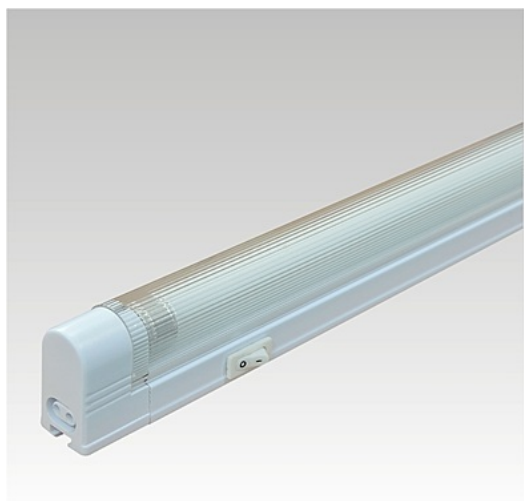




**NBB Bohemia s.r.o.**

Výroba a prodej osvětlovací techniky, Sídliště 693, 407 22 Benešov nad Ploučnicí



## Technický list výrobku

Zářivkové svítidlo linkové

**DIANA 113/840 13W T5 230-240V IP20**

Objednací číslo

**910045010**

Jednotkový EAN

**8595209925336**



### Obecné informace

Název produktové řady	<b>DIANA</b>
Typ/popis výrobku	<b>Zářivkové svítidlo</b>
Varianta výrobku/model	<b>Linkové/Linkable</b>
Značka/výrobce	<b>NBB</b>
Materiál	<b>ABS/PC</b>
Typ zdroje	<b>lineární zářivka T5</b>
Nominální životnost (h)	<b>10000 h</b>
Stmívatelné běžnými stmívači	<b>Ne</b>
Stupeň krytí (IP)	<b>IP20</b>
Typ svítidla	<b>Pro domácnosti linkové</b>
Nominální napětí (V)	<b>230-240 V</b>
Počet světelných zdrojů ve svítidle	<b>1</b>

### Elektrické údaje

Nominální příkon	<b>13 W</b>
Celkový příkon svítidla	<b>15,96 W</b>
Provozní napětí (V)	<b>190-250V V</b>
Odolnost	<b>300V V</b>
Typ napětí	<b>AC</b>
Nejnižší povolené provozní napětí nap. obvodu. (V)	<b>190 V V</b>
Provoz bez externího předřadníku	<b>Ano</b>
Nominální proud	<b>0,09 A</b>

### Provozní informace

Typ startu	<b>Rapid</b>
Výstupní frekvence předřadníku	<b>&gt;40 kHz kHz</b>
Pracovní frekvence	<b>50 - 60 Hz</b>
Světelný zdroj je pevnou součástí svítidla	<b>Ne</b>
Spínání externími pohybovými čidly	<b>Ne</b>
Horký restart	<b>Ano</b>

Tepelná ochrana	Ne
Ochrana předřadníku proti poškození při selhání zdroje	Ano
Provozní poloha	Universal
T.H.D.	<20% %
Zamýšlený způsob použití	Všeobecné osvětlování/General lighting
Typ předřadníku	Elektronický
Pracovní teplota okolí	40 °C

### Fyzické údaje

Typ patice/objímky	G5
Rozměry (mm)	25 x 40 x 560 mm
Způsob balení	1
Hrubá hmotnost výrobku	0,406 kg g
Rozteč upevňovacích otvorů	540 mm mm
Čistá hmotnost výrobku	0,232 Kg g
Svítilno s vypínačem	Ano

### EuP parametry

Střední životnost B50 (h)	5000 h
Činitel stárnutí po nom. životnosti	89,0 % %
Činitel funkční spolehlivosti (LSF) po nom. životnosti	50,0 % %
Udržovací činitel svítidla LMF	0,7
Startovací doba	<0,3 s s
Doba náběhu na 90% sv. toku	<10 s s
Počet spínacích cyklů do předčasné poruchy	8000 [-]
Míra předčasných poruch	<1% %
Jmenovitá životnost	10000 h

### Ostatní informace

Poznámka	průběžné
----------	----------

### Světelné parametry

Typ spektra	Třípásmové
Barevné podání	1B
Odstín/Barva	Coolwhite/chladná bílá
Rozsah vlnové délky	360...760 nm
Světelný tok (lm)	850 lm
Barevná teplota CCT	4000 K
Index barevného podání CRI	>80 Ra
Kód barvy	840

### Bezpečnost

Ochrana před nebezpečným dotykem	Dvojitou izolací
Bezpečnostní pokyny na internetu	<a href="http://www.nbb.cz">www.nbb.cz</a>

### Energetické údaje

Index energetické účinnosti EEI	A3
Účinitel λ (PF)	0,98
Jmenovitá účinnost po 100 h	98% %

Měrný výkon

52,25 lm/W

#### Činitel funkční spolehlivosti (LSF)

100 h	99,0 % %
LSF po 1.000h	80,0 % %
5.000 h	60,0 % %
10.000 h	50,0 % %

#### Vyloučení odpovědnosti

Změny údajů bez předchozího upozornění vyhrazeny. Společnost NBB Bohemia s.r.o. nepřebírá odpovědnost za škody způsobené nepřesnou interpretací obsahu na této stránce.

#### Popis

Linkové zářivkové svítidlo T5 (16mm). Délka 56 cm, svítidla lze spojovat do souvislé řady, opatřeno vypínačem. Elektronický předřadník A2.

Zářivkové svítidlo DIANA má těleso z bílého plastu a kryt z polykarbonátu. Je osazeno elektronickým předřadníkem třídy EEI=A2 a je určeno pro provoz lineárních zářivek T5 (zářivka je součástí balení). Tato linková svítidla lze souvisle napojit na další svítidla stejného typu. Balení obsahuje propojovací konektor a síťovou šňůru. Použití: Kuchyňské linky, skříňe, osvětlování vitrín, lednic a pod.

**NBB Bohemia s.r.o., Sídliště 693, 407 22 Benešov nad Ploučnicí**  
<http://www.nbb.cz/> | [hotmail@nbb.cz](mailto:hotmail@nbb.cz)

Copyright © 2016 NBB Bohemia s.r.o. Všechna práva vyhrazena.